

設定キー専用統一キー カテナチオ

# CATENACCIO

防犯と集客の力ギ

 株式会社 WII デバイス  
〒136-0072 東京都江東区大島 5-6-9  
WIIdevice <https://wiidevice-tec.com/>

TEL 03-5875-0232  
FAX 03-5875-0878  
E-mail [office@wii-device.com](mailto:office@wii-device.com)



HP ダウンロードはこちら

# 設定変更の作業時間を飛躍的に短縮!!



30 ~ 40 本の**設定キー**が

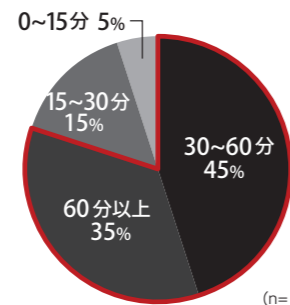


バラエティコーナーでは特に威力を発揮!! カテナチオを導入すると、設定キーが1本になるので、今までのように30 ~ 40本の設定キーの束の中から特定の設定キーを捜す手間がはぶけ、時間効率が格段に上がります。

導入店舗数 (2024年現在)

**1500**  
店舗以上

設定変更作業に1日平均どれくらい時間をかけていますか?



(n=120 店舗)

30分以上かけて設定変更しているホール様が大多数です。働き方改革としても閉店後の設定変更の時間短縮は課題です!

導入された店舗様の声

## 作業時間が40分以上短縮されて助かっています



神奈川県 / スロット台数 300 台規模

客層が若く、朝イチの拳動・設定変更・据え置きに敏感に反応します。マメな設定師がいる店として朝の稼働につなげています。リセット恩恵がある機種も増えてきて、導入後はホント助かっています。

# 「確認ゴト」「内部不正」を一発解消!!



現在ではメーカー純正設定キーを、インターネットで簡単に購入可能です。その為、設定確認ゴトが全国的に増加傾向にあります。『カテナチオ』は店舗様専用シリンダーを取り付けるため、1本のカギで全ての台の設定キーを回すことが可能です。専用カギがなければ設定変更も確認もできないので、セキュリティは格段にアップします。責任者の不在等も安心です。

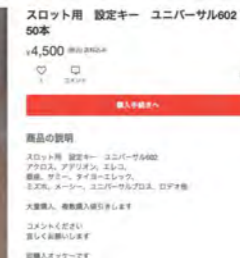
設定キー所持の不正事例



### 東京都 A ホール

ベテランのアルバイトが朝の開店準備中に担当外のスロットコーナーで作業することが多いので注意して見ていたところ、設定キーを持っていました。問い詰めたところ、インターネットでキーを購入して設定を確認後、高設定の台を友人にメールで連絡していたことが分かりました。

## ネットで誰でも設定キーが買えてしまいます



今は簡単にネットで設定キーが購入でき、設定確認ゴトで使用されています。

見るだけならバレないとそそのかし  
従業員に設定カギを渡している輩もいます

一日あたり平均40分以上の作業時間が短縮されました!

# 時短と防犯の 両方をサポート できる唯一のカギ



台を開ける鍵は統一キーなのに  
最も重要な**設定キー**は  
なぜメーカーキーのままなの？

都内K店 / 店長

実際にあったご意見・事例



## 正直、毎日のリセット。大変です！

都内S店 / 店長

低貸も含めバラエティーが大量にある店舗。  
変更・リセで毎日すごい時間がかかっています……。



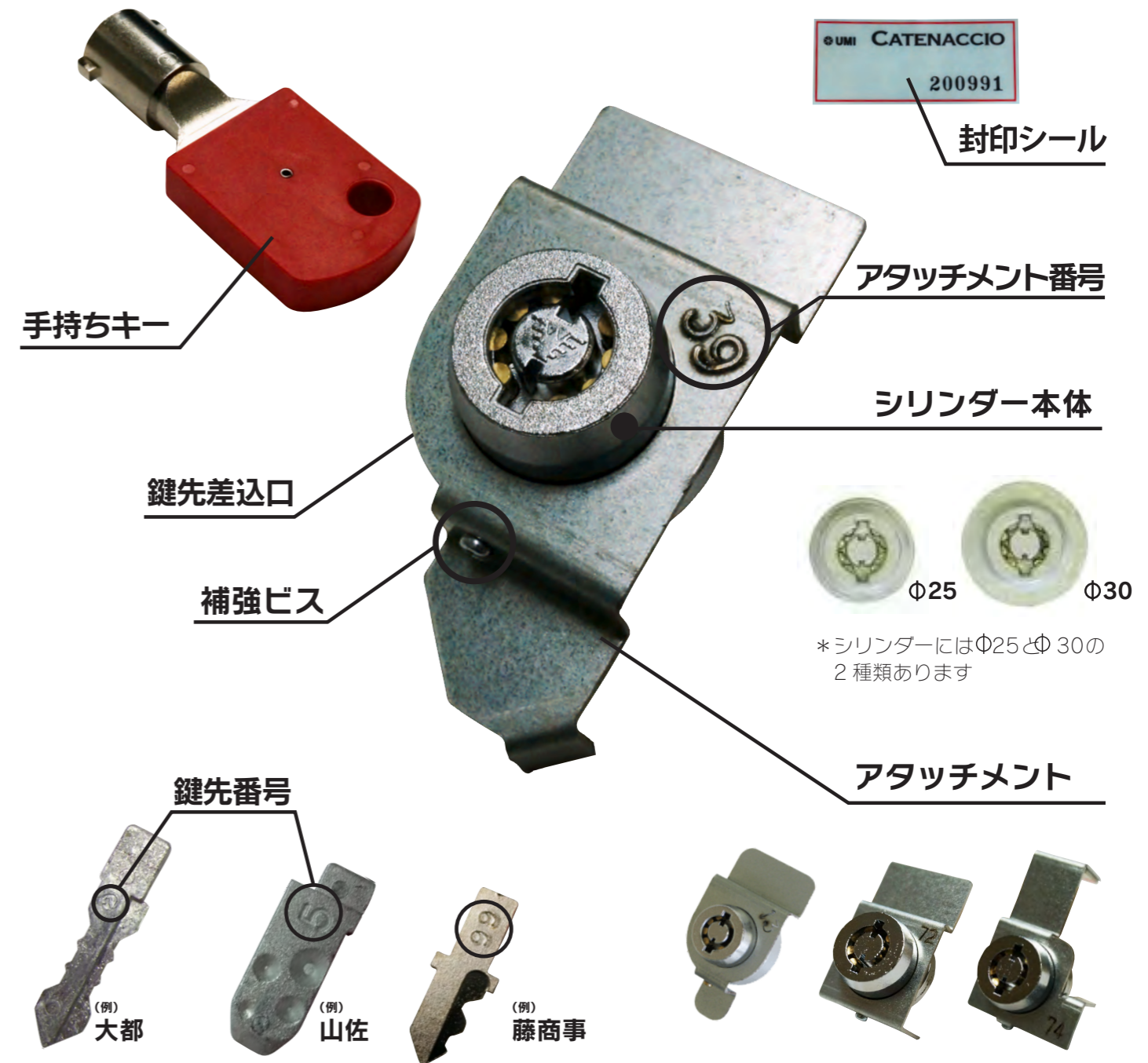
## 社員の内部不正

愛知県スロ専 / 店長

班長が开店準備中に設定確認ゴト。  
ゴトグループに渡された設定キーを所持。  
朝の店舗の鍵開け担当の社員が内部不正。  
店長がいない時間を知る者の犯行。

## 製品詳細

実用新案取得済



\*アタッチメント・鍵先は、メーカーや環境によって番号（形状）が異なります。

### ■ ご注意事項

1. 手持ちキーの保証期間は、ご購入日から1年間有効です。
2. 「鍵先」には、使用回数に限度がございますので他のスロット台にご使用になる際は、十分ご注意ください。
3. 「鍵先」には、上下の向きがございますのでご注意ください。間違った向きに「鍵先」を挿入し、必要以上の力が加わると変形、または破損し、鍵穴からカギ先を取り外せなくなる恐れがございますので十分ご注意ください。

カテナチオはそんな現場の悩みの声から生まれた商品です

# 取付け方法

## まずはじめに

まず右の写真と同じ部品がそろっているかをご確認ください。

- ① 本体 + アタッチメント
- ② 鍵先
- ③ 手持ちキー
- ④ 封印シール

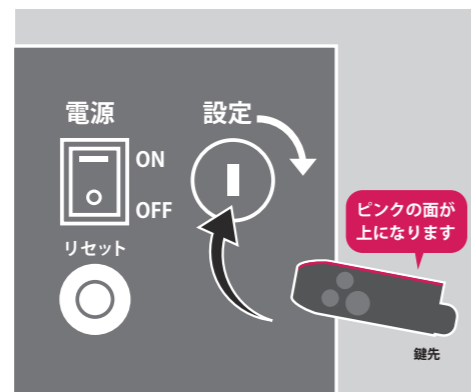


### 取り付け手順 1



まず設定キー周りの本体接着面をキレイにふき取ってください。

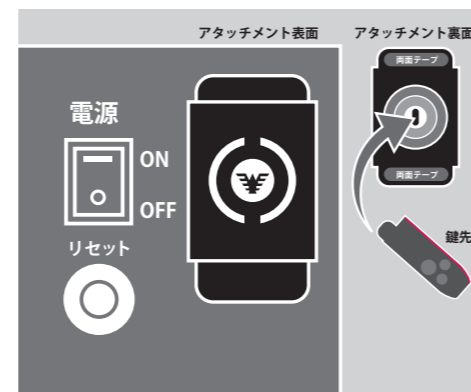
### 取り付け手順 2



設定キーの鍵穴に鍵先を鎖してください。

注意：鍵が正常に作動するか確認してください。

### 取り付け手順 3



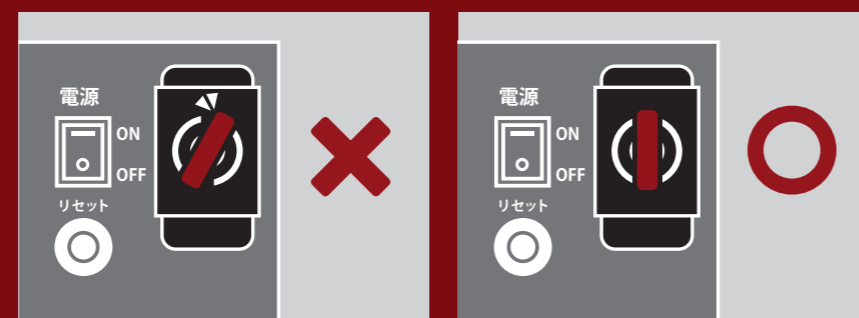
続いて鍵先の上から、本体アタッチメントを取り付けますが、両面テープで固定する前に手持ちキーで設定キーが回るかを確認してください。

### 取り付け手順 4



設定キーが回ることを確認できましたら本体・アタッチメントを両面テープでしっかりと固定し、最後に封印シールを貼って取り付け完了です。

### ご注意ください



設定変更後、手持ちキーを抜く際には完全に OFF の状態まで回してから抜いて下さい。OFF の状態に戻す前に鍵を引いてしまいますと破損の恐れがあります。ご注意ください。

# FAQ

## Q. 入替毎に毎回買うの？ 使いまわしできるでしょ？

A. 1 筐体ごとに都度ご購入、設置する事を推奨しております。「アタッチメント」は防犯上、外された事を分かりやすくする為、多少やわらかい構造になっております。取外した際に変形したまま再度ご使用いたしますと本製品のシリンダーが回りにくくなる事がある為再使用はおすすめ致しません。

※導入から撤去までのコストとしてお考えください。

## Q. 現行の全機種をフォローしているか？

A. 99%が設置可能です。現行機ではネット系筐体のみ NG となっております。新筐体が出てもトップ導入の数日後にはほぼ納品できております。

## Q. 手持ちの鍵は複製されないか？

A. 通常の八万キーと径が違うので町の合鍵屋さんなどでは作れません。各店舗固有のハウスキーとなります。紛失などなきように管理をお願い致します。

## Q. 取付は簡単にできるのか？

A. どなたでもすぐにできます。初回の設置作業は弊社が行います。その際に 10 分ほど取付、取り外しのレクチャーを致します。

## Q. 初回の発注の流れは？

A. 注文専用シートにメーカー名、型式名、台数をご記入のうえメールまたは FAX を頂いて発注完了となります。次回以降はエクセルデータで発注書をお渡し致します。納期は初回のみ 2 週間ほど、それ以降は 2 ~ 3 日で納品されます。初回に限り 50 個以上から注文をお受けいたします。